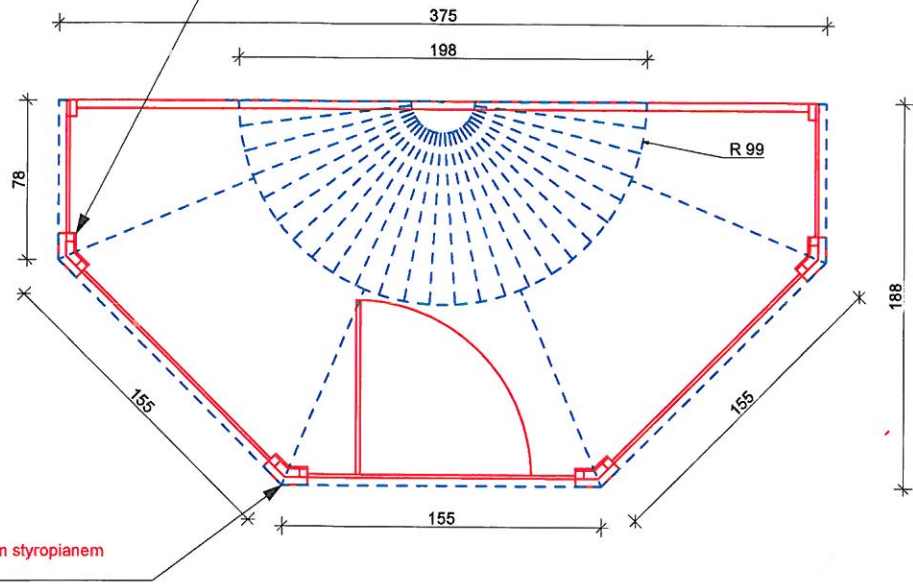
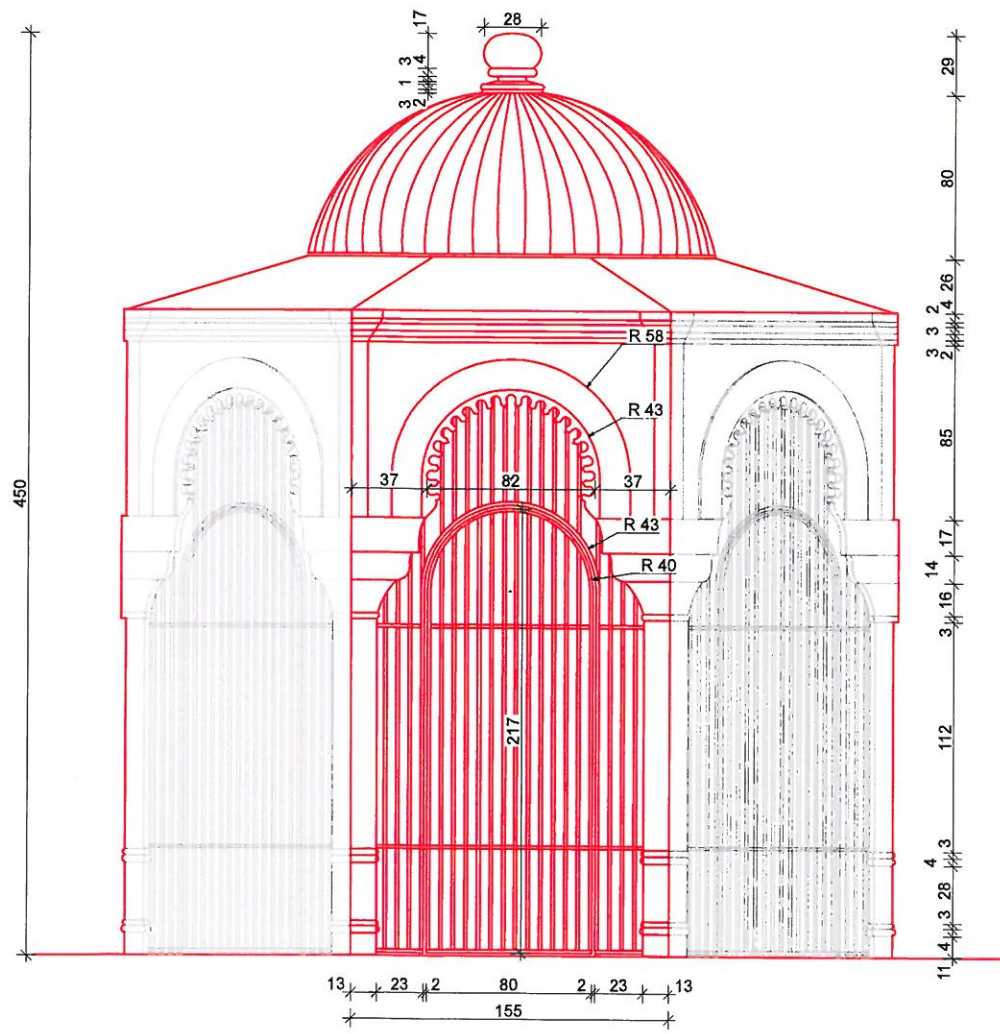


wewnątrz  
konstrukcja obkładana sklejką  
malowan na stare drewno z ornamentami



z zewnątrz  
konstrukcja obkładana rzeźbionym styropianem  
malowanym na złoto



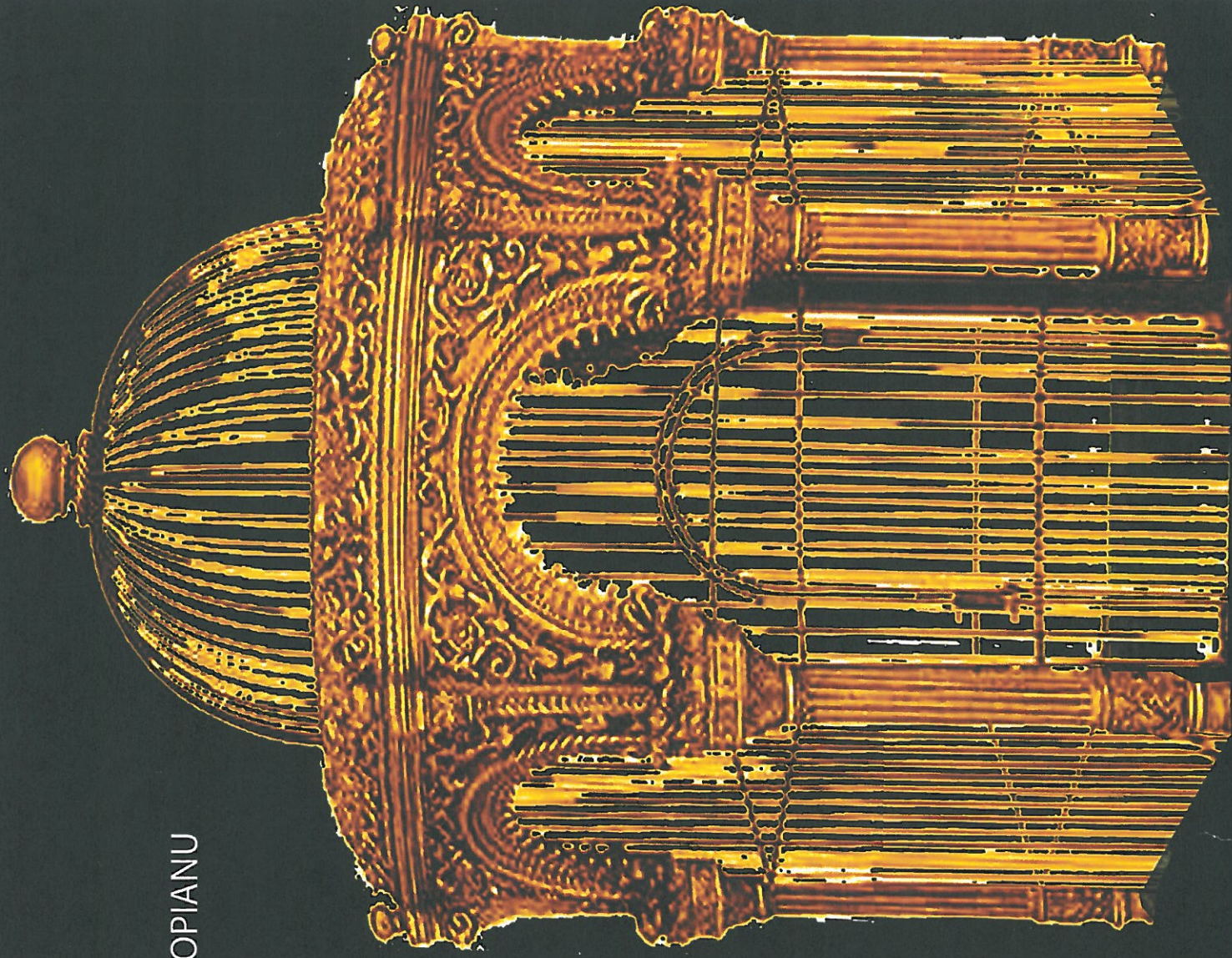
Złota klatka  
konstrukcja stalowa  
na zewnątrz : okładana podrzeźbionym styropianem, malowana na złoto  
wewnątrz: okładana sklejką malowaną na stare drewno z ornamentem, pozostałe elementy konstrukcji (kraty, kopuła) malowane w ten sam sposób  
kraty z profilu okrągłego 20 mm



POŁOWA ZŁOTEJ KLATKI

STRUKTURA PODSTAWOWA: PROFIL STALOWY  
CZĘŚĆ DEKORACYJNA Z PODRZEŻBIANEGO STYROPIANU  
LUB PLASTIKOWYCH WYTŁOKÓW

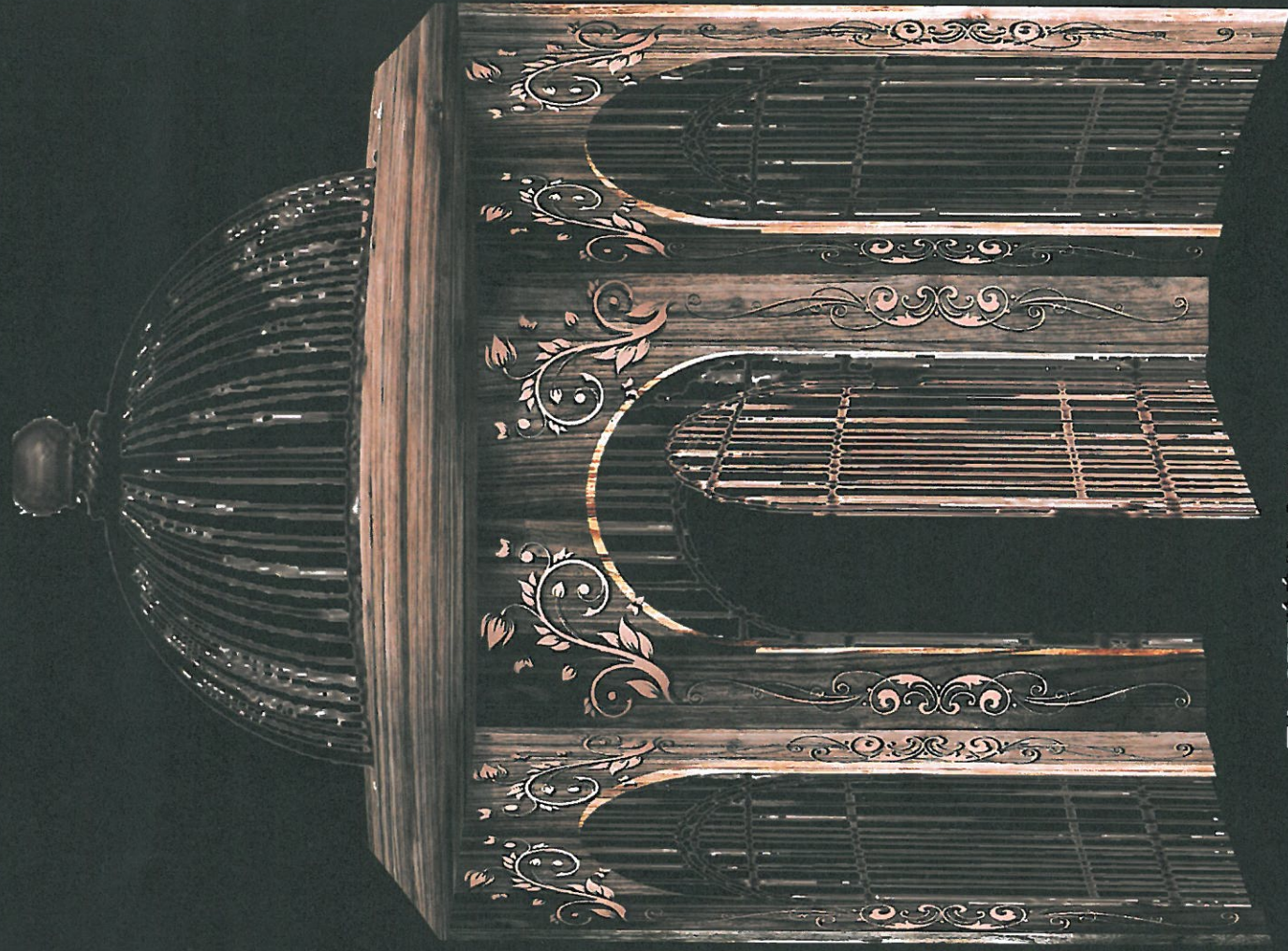
MALOWANA ZA ZŁOTO



WZESTO



ZŁOTA KLATKA - WEWNĘTRZNA CZĘŚĆ/TYL  
KONSTRUKCJA WENATRZ KLATKI MUSI BYĆ UKRYTA  
OKŁADANA SKLEJKĄ MALOWANĄ NA STARE DREWNO  
POZOSTAŁE ELEMENTY KONSTRUKCJI (KRATY, KOPUŁA)  
RÓWNIEŻ MALOWANE W TEN SAM SPOSÓB



TA CZĘŚĆ KLATKI  
MUSI SIE OTWIERAC JAK DRZWI

cz. 1 a



# CZĘŚĆ I b

Złota klatka z przedstawienia ADONIS MA GOŚCIA,  
jest wolno stojąca umieszczona na wózkach scenicznych.

Należy uwzględnić wykonanie dodatkowych podpór środkowej obręczy

Z profilu aluminiowego malowanego na złoto takiego z jakiego wykonano klatkę,

podpory mocowane do klatki za pomocą obejm i śrub, w sposób stabilny, bezpieczny i nienaruszający jej konstrukcji  
Aby zapewnić jej stabilne przymocowanie do wózków scenicznych. klatka powinna być przykręcona do podłogi.

