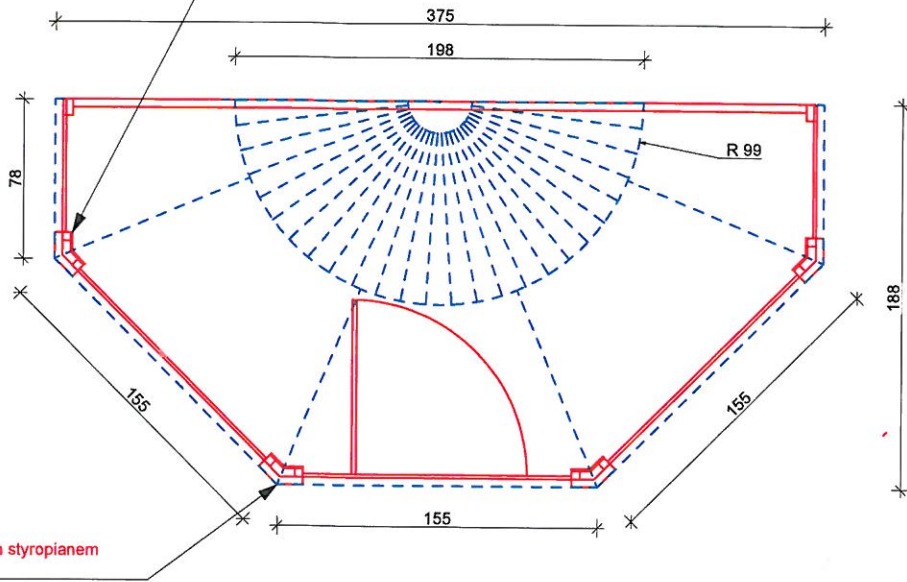
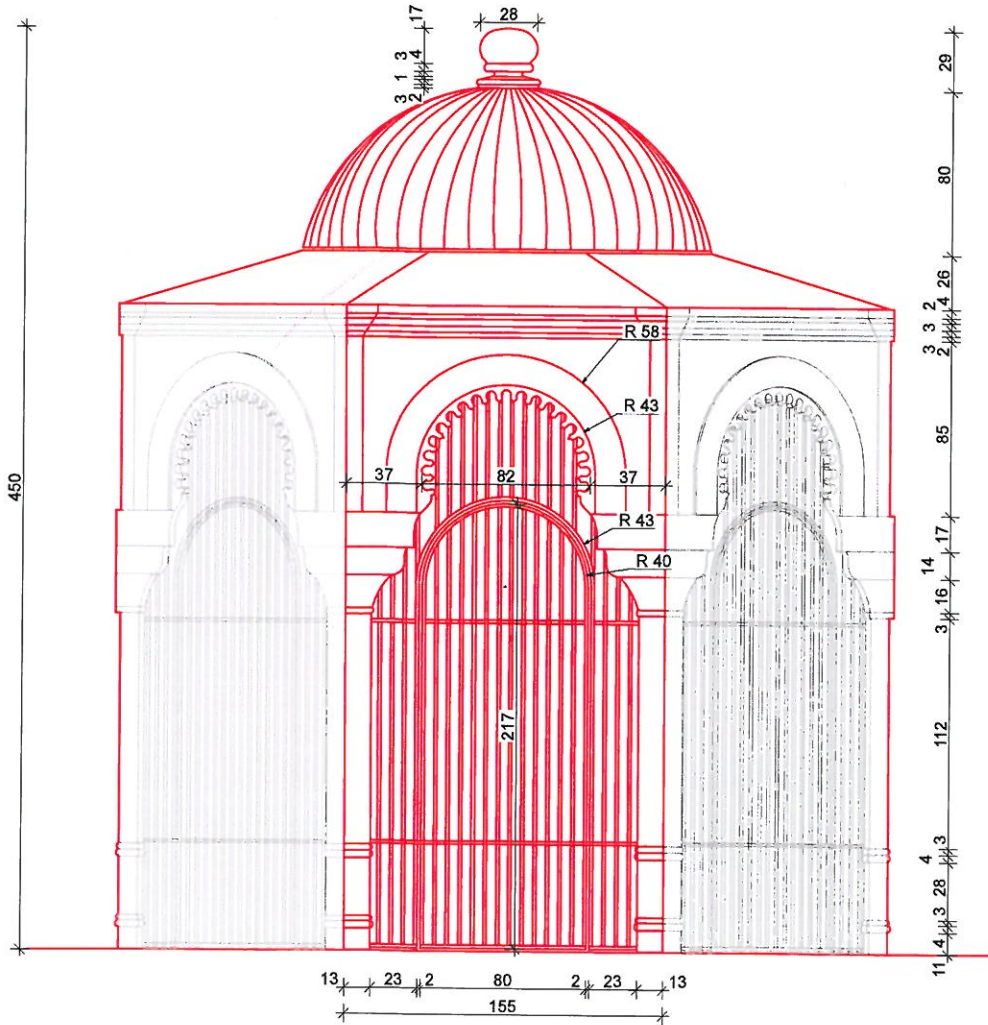


wewnątrz
konstrukcja obkładana sklejką
malowan na stare drewno z ornamentami



z zewnątrz
konstrukcja obkładana rzeźbionym styropianem
malowanym na złoto

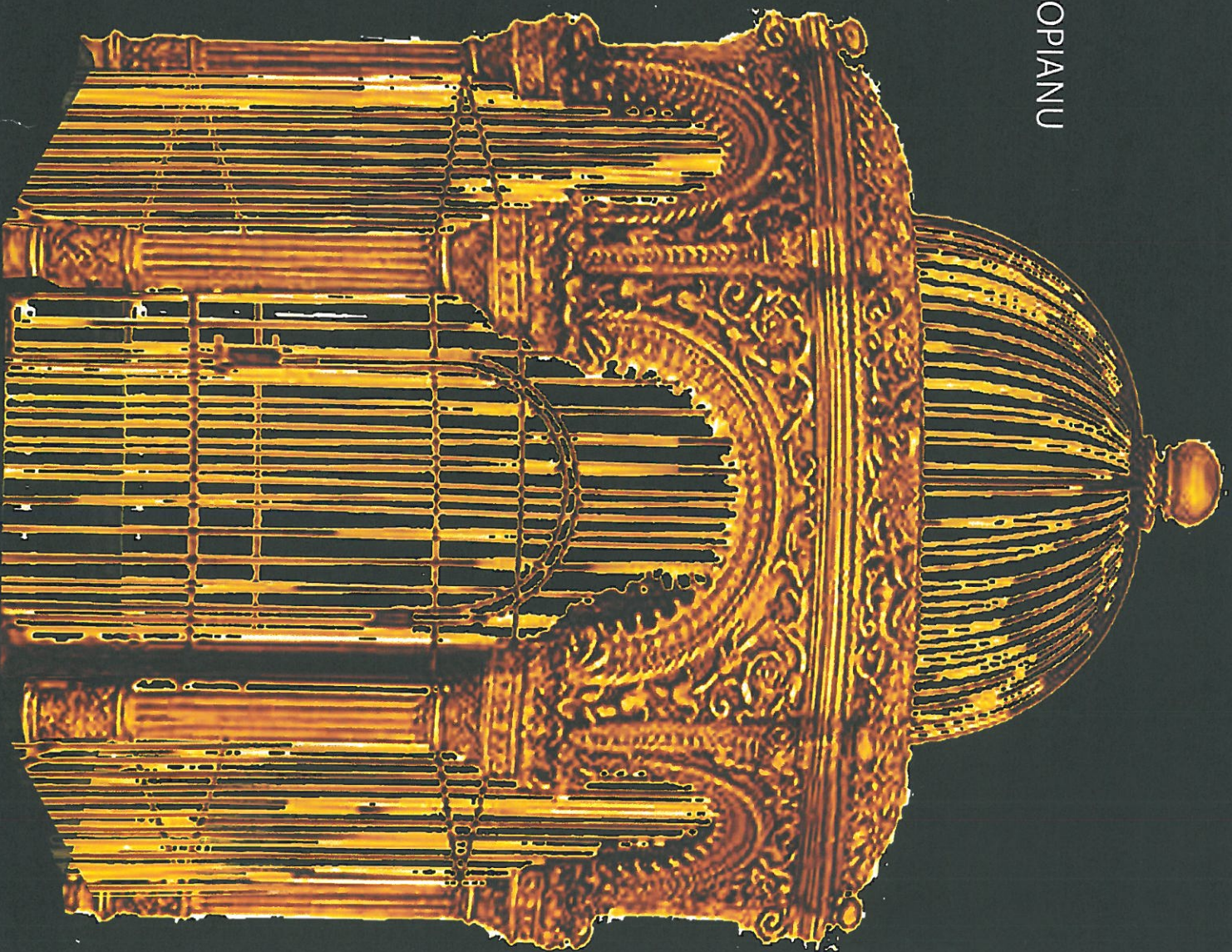


Złota klatka
konstrukcja stalowa
na zewnątrz : okładana podrzeźbionym styropianem, malowana na złoto
wewnątrz: okładana sklejką malowaną na stare drewno z ornamentem, pozostałe elementy konstrukcji (kraty, kopuła) malowane w ten sam sposób
kraty z profilu okrągłego 20 mm

POŁOWA ZŁOTEJ KLATKI

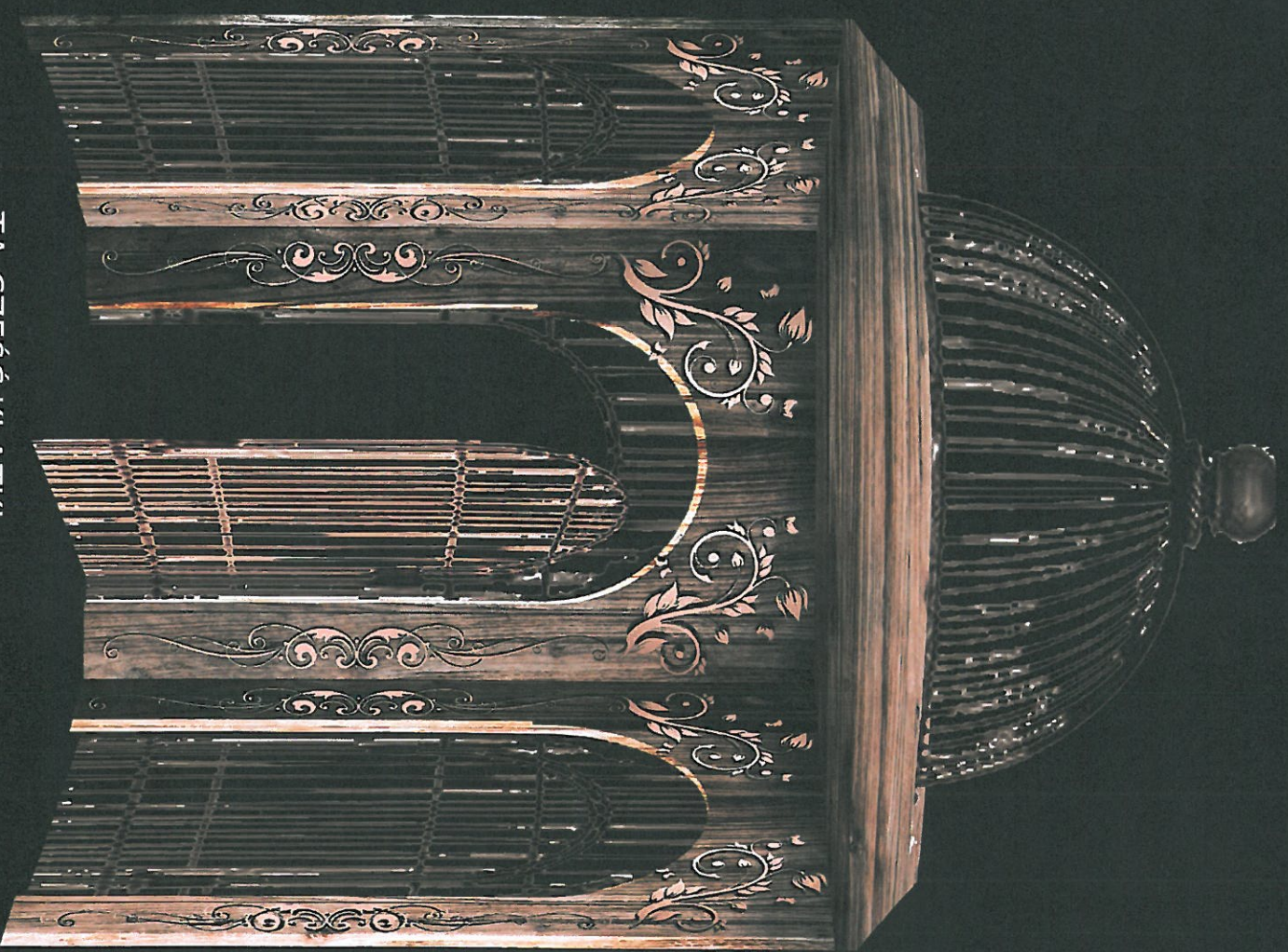
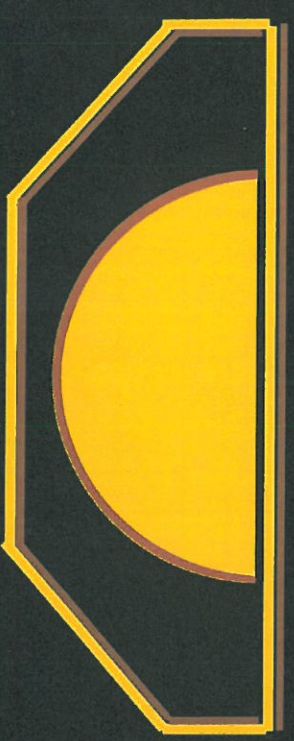
STRUKTURA PODSTAWOWA: PROFIL STAŁOWY
CZĘŚĆ DEKORACYJNA Z PODRZEŻBIANEGO STYROPIANU
LUB PLASTIKOWYCH WYTŁOKÓW

MALOWANA ZA ZŁOTO



WŁOSKI

ZŁOTA KLATKA - WEWNĘTRZNA CZĘŚĆ/TYL
KONSTRUKCJA WEWNĄTRZ KLATKI MUSI BYĆ UKRYTA
OKŁADANA SKLEJKĄ MALOWANĄ NA STARE DREWNO
POZOSTAŁE ELEMENTY KONSTRUKCJI (KRATY, KOPUŁA)
RÓWNIEŻ MALOWANE W TEN SAM SPOSÓB



TA CZĘŚĆ KLATKI
MUSI SIĘ OTWIERAC JAK DRZWI

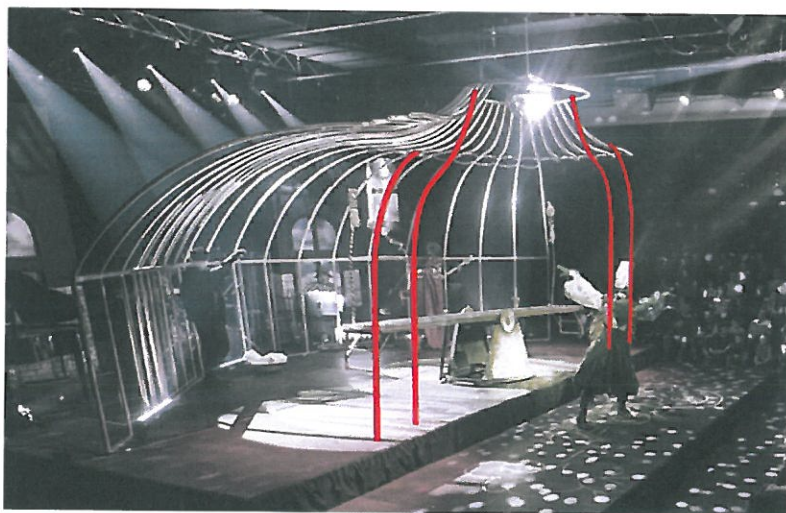
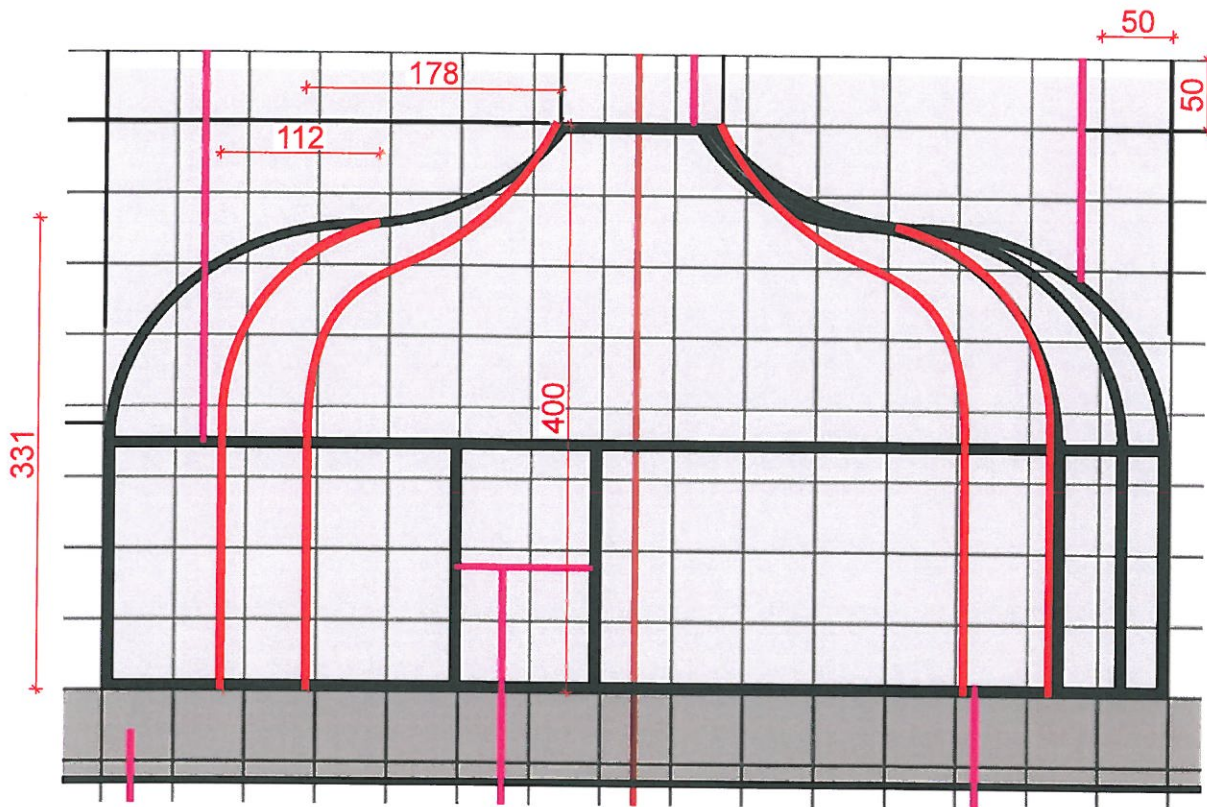
część I a

Złota klatka z przedstawienia ADONIS MA GOŚCIA,
jest wolno stojąca umieszczona na wózkach scenicznych.

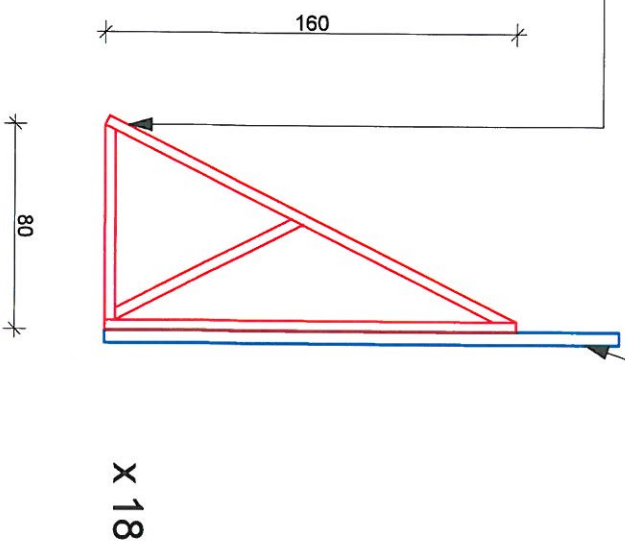
Należy uwzględnić wykonanie dodatkowych podpór środkowej obręczy

Z profilu aluminiowego malowanego na złoto takiego z jakiego wykonano klatkę,

podpory mocowane do klatki za pomocą obejm i śrub, w sposób stabilny, bezpieczny i nienaruszający jej konstrukcji
Aby zapewnić jej stabilne przymocowanie do wózków scenicznych. klatka powinna być przykręcona do podłogi.



podpory wykonane z profilu stalowego
przykręcane do istniejącej konstrukcji ściany
mocowane do podłogi sceny na wkręty oraz obciążane
dla lepszej stabilności ścian
UMAGA
podpory powinny być tak wykonane i mocowane do konstrukcji
aby uniknąć jej uszkodzenia



elementy ścian z Doktora Zywago
postawione na boku (poziomo)